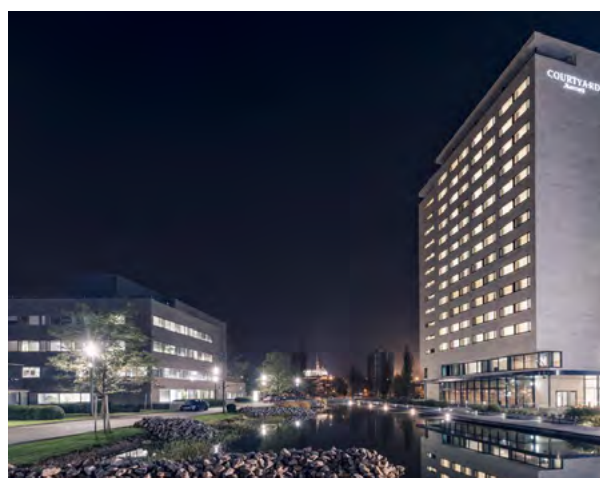


MUNI

Hotely Brno 2020

Smluvní ceny pro Masarykovu univerzitu



Možnosti a podmínky ubytování ve vybraných brněnských hotelech pro hosty Masarykovy univerzity za smluvní ceny.

Dokument je neveřejný, slouží pouze pro interní potřeby Masarykovy univerzity.
Zveřejňování nebo poskytování informací mimo Masarykovu univerzitu je zakázáno.

Více informací ke konkrétním smluvním podmínkám na odboru vnějších vztahů a marketingu.

MASARYKOVA UNIVERZITA SPOLUPRACUJE V ROCE 2020 S TĚMITO HOTELY:

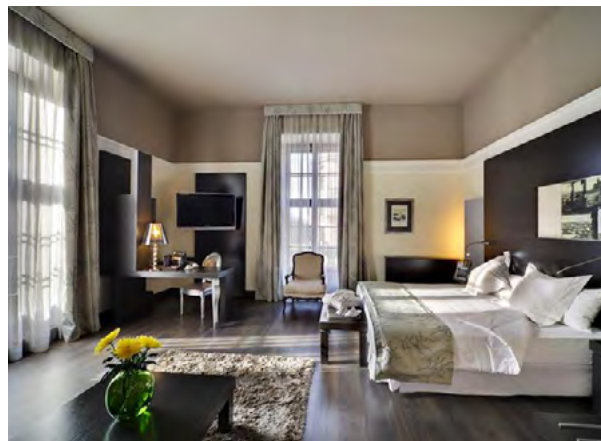
1. Barceló Brno Palace *****	5
2. Courtyard by Marriott ****	6
3. International ****	7
4. Grand Hotel Brno ****	8
5. Hotel Slavia ****	9
6. Quality Hotel Brno Exhibition Centre	10
7. Orea Hotels and resorts	
a. Orea Hotel Pyramida ****	11
b. Orea Hotel Voroněž ****	12
c. Orea Hotel Voroněž II ***	13
d. Orea Hotel Danton ***	14
8. Cosmopolitan Bobycentrum ****	15
9. Hotel passage ***	16

PODMÍNKY:

- Předmětem spolupráce mezi Masarykovou univerzitou a vybranými brněnskými hotely je nabídka ubytování pro tuzemské i zahraniční hosty Masarykovy univerzity za zvýhodněné ceny.
- Nabídka platí pro celou univerzitu, rezervaci ubytování provádí dotyčné pracoviště. V případě velkých akcí (konferencí), je možné po předchozí domluvě hotelu nahlásit přesný termín a název akce a účastníci mohou provádět rezervace ubytování sami (např. s použitím hotelem vygenerovaného hesla, apod., dle dohody mezi pracovištěm a hotelem) za stejné zvýhodněné ceny.
- Uvedené smluvní ceny se vztahují na všechny rezervace ubytování pro hosty Masarykovy univerzity, bez ohledu na to, zda ubytování hradí MU nebo ubytovaný.
- ZE SMLUV UZAVŘENÝCH MEZI JEDNOTLIVÝMI HOTELY A MU NEVYPLÝVAJÍ PRO MU ŽÁDNÉ KONKRÉTNÍ ZÁVAZKY VE SMYSLU POVINNOSTI VYUŽÍVAT VÝHRADNĚ TĚCHTO UBYTOVACÍCH ZAŘÍZENÍ.
- Jelikož je jakýkoliv nákup služeb (včetně ubytovacích) ze strany MU veřejnou zakázkou, je potřeba stanovit předpokládanou hodnotu veřejné zakázky v případě plánování jakékoliv větší akce typu konference apod. (která by byla hrazená přímo MU). V takovém případě by měl příslušný organizační tým rozhodnout, jak bude organizaci konference zadávat, zda včetně ubytování nebo bez. Pokud totiž předpokládaná hodnota veřejné zakázky překročí 400.000,- Kč bez DPH, je dle vnitřní směrnice MU nutné dodavatele příslušné služby vybírat ze tří nabídek. Pokud by ubytování účastníků konference bylo způsobitelným výdajem projektu a konference by byla zadávána jako jeden celek včetně ubytování, není možno využít uvedených rámcových smluv na ubytování.
- Na základě aktuální nabídky hotelů je možnost využití dalších speciálních bonusů.
- Smlouvy s níže uvedenými hotely v žádném případě nepředstavují povinnost ubytovávat se pouze uvedených ubytovacích zařízeních. Pouze dávají možnost a celoročně garantují fixní cenu. I nadále je pochopitelně možné (i žádoucí) zkontrolovat si aktuální cenovou nabídku ubytovacích kapacit jak v těchto vybraných hotelech (sezónní slevy, „last time“,...), tak v jiných, například prostřednictvím rezervačního systému na www.booking.com.
- INFORMACE O DOHODNUTÝCH CENÁCH JSOU DŮVĚRNÉ A NELZE JE ZVEŘEJŇOVAT V TIŠTĚNÝCH ČI ELEKTRONICKÝCH MATERIÁLECH, VČETNĚ WEBOVÝCH STRÁNEK, POKUD BY TYTO BYLY VOLNĚ PŘÍSTUPNÉ.
- V případě dotazů či zájmu o celouniverzitní vyjednání výhodnějších ubytovacích podmínek v rámci jiných ubytovacích kapacit (např. mimobrněnských) a stejně tak v případě jakýchkoliv dotazů či podnětů kontaktujte prosím: Rektorát Masarykovy univerzity, Odbor vnějších vztahů a marketingu

1. BARCELÓ BRNO PALACE *****

Adresa: Šilingrovo náměstí 2, Brno – Střed



Uvedené ceny ubytování jsou za pokoj a noc včetně DPH, bufetové snídaně a malého občerstvení po příjezdu. 24 - hodinový volný vstup do hotelového relax a fitness centra (župan, pantofle), žehlička a žehlící prkno na pokoji (vyšší kategorie pokojů).

Ubytování v pokojích všech kategorií zahrnuje mimo výše uvedeného: WiFi internetové připojení na pokoji zdarma, trezor na pokoji zdarma, express check in, late check out, premium lounge 24 hodin denně s WiFi & tiskárnou, room service 24 hodin denně, polštářové menu.

Firemní ceny uvedené v této smlouvě se nevztahují na skupiny a na účastníky konferencí, neplatí v době kongresů či jiných eventů konaných v daném městě. Pro tyto účely budou dohodnuty zvláštní podmínky. Za skupinovou rezervaci se považuje 10 a více pokojů v hotelu Barceló Brno Palace.

Výše uvedené ceny jsou platné pro všechny rezervace uskutečněné písemně přes rezervační oddělení hotelu. Příplatek za 2. osobu na pokoji = 20 EUR. Cena nezahrnuje městský a turistický poplatek.

STORNO PODMÍNKY:

Rezervace je možné zrušit nejpozději 24 hodin před příjezdem hosta. Při pozdějším zrušení rezervace nebo v případě, že host nepřijede, bude univerzitě účtována plná cena objednaného pokoje za jednu noc.

Kategorie ubytování	Smluvní cena pro MU (jednolůžko)	Smluvní cena pro MU (dvoulůžko)	Smluvní cena v období MSV (jednolůžko/dvoulůžko)
Pokoj Deluxe	119 € – Ne–Čt 110 € – Pá–So	137 € – Ne–Čt 130 € – Pá–So	249 € / 269 €
Pokoj Executive	139 € – Ne–Čt 130 € – Pá–So	157 € – Ne–Čt 150 € – Pá–So	269 € / 289 €
Pokoj Junior Suite	154 € – Ne–Čt 150 € – Pá–So	172 € – Ne–Čt 170 € – Pá–So	289 € / 309 €
Pokoj Suite	194 € – Ne–Čt 190 € – Pá–So	212 € – Ne–Čt 210 € – Pá–So	329 € / 349 €

REZERVACE:

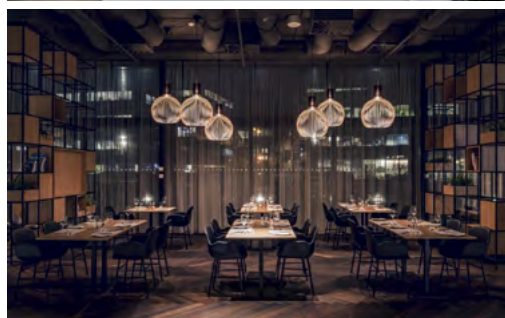
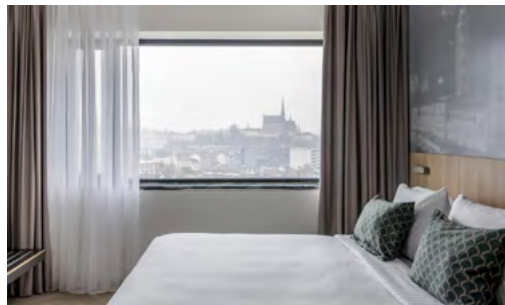
email: brnopalace.res@barcelo.com

tel: 532 156 711

Pro získání speciální ceny ubytování uvádějte, že se jedná o hosty Masarykovy univerzity

2. COURTYARD BY MARRIOTT ****

Adresa: Holandská 12, 639 00 Brno-střed



Cena je uvedena za pokoj a noc, včetně snídaně typu Full American Breakfast, Wi-Fi, volného přístupu do Fitness centra 24 hodin denně a možnosti uvařit si na pokoji kávu a čaj. **Cena nezahrnuje DPH.**

Ceny jsou pro individuální rezervace (do 9 pokojů). Ceny se nevztahují na skupinové rezervace či konference. Skupinové a konferenční ceny budou stanoveny vždy pro jednotlivé případy.

Kód pro smluvní cenu: **MASARYKOVA UNIVERZITA.**

STORNO PODMÍNKY:

V případě potřeby zrušení rezervace v hotelu bez storno poplatků je nutné, aby byla rezervace zrušena **nejpozději do 24:00 hodin den před příjezdem.**

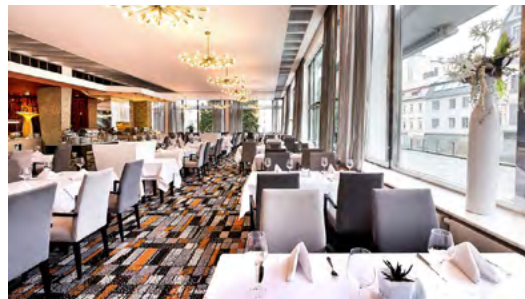
Kategorie ubytování	Smluvní cena pro MU	Kardiologický kongres	Moto GP	Engineering Fair (MSV)
Pokoj Standard	2 450 CZK	3 700 CZK	nejsou k dispozici	4 200 CZK

REZERVACE:

tel: 515 515 519

3. INTERNATIONAL BRNO ****

Adresa: Husova 16/200, 602 00 Brno-střed



Na všechny typy pokojů bude poskytnuta **SLEVA VE VÝŠÍ 30 %** z platných pultových cen. Aktuální ceny za pokoj lze zjistit na webových stránkách hotelu www.hotelinternational.cz nebo telefonicky na recepci **542 122 111 / 542 210 843**.

V ceně ubytování je bufetová snídaně, volný vstup do bazénu se slanou vodou, vířivka, sauna, pára a Fitness centrum. Pokoje jsou vybaveny klimatizací a je zde přístup k WiFi.

Smluvní cena zahrnuje tyto benefity:

Volný vstup do fitness centra, bezplatné využívání Wi Fi v celém hotelu, voda a čerstvé ovoce v hotelovém lobby, denní tisk, kvalitní hotelová kosmetika na pokojích, set na kávu a čaj v každém pokoji, lůžkoviny pro alergiky.

V rámci kategorie Executive volný vstup do Executive lounge, kde mají hosté k dispozici neomezenou konzumaci nealko nápojů, kávy a drobného občerstvení.

Kategorie ubytování	Smluvní cena pro MU (1 osoba)	Smluvní cena pro MU (2 osoby)	MOTO GP 7.-9. srpna 2020 MSV 5.-9. října 2020
Pokoj Business	2 576 CZK	2 926 CZK	5 985 CZK

REZERVACE:

email: reservation@hotelinternational.cz
tel: 542 112 811

4. GRAND HOTEL BRNO ****

Adresa: Benešova 605/18, 602 00 Brno



Všechny ceny jsou uvedeny v Kč a jsou platné za pokoj a noc, včetně snídaně a 15% DPH.
V případě, že by došlo ke změně výše příslušné sazby DPH, Hotel si vyhrazuje právo možnosti navýšit smluvní ceny o daný rozdíl.

Bonusové služby:

- WiFi připojení zdarma
- Restaurace, Lobby Bar, room service a minibar – 15% sleva
- vstup do fitness a sauny zdarma
- možnost dřívějšího příjezdu a pozdějšího odjezdu (dle obsazenosti hotelu)

Kategorie ubytování	Smluvní cena pro MU PONDĚLÍ - ČTVRTEK	Smluvní cena pro MU PÁTEK - NEDĚLE	Veletržní období
Standard dvoulůžkový pokoj pro 1 osobu	1 650 CZK	1 450 CZK	4 600 CZK
Standard dvoulůžkový pokoj pro 2 osoby	2 150 CZK	1 950 CZK	5 300 CZK
Superior dvoulůžkový pokoj pro 1 osobu	2 150 CZK	1 950 CZK	6 000 CZK
Superior dvoulůžkový pokoj pro 2 osoby	2 350 CZK	2 150 CZK	6 000 CZK
Executive dvoulůžkový pokoj pro 1 osobu	2 350 CZK	2 150 CZK	6 700 CZK
Executive dvoulůžkový pokoj pro 2 osoby	2 550 CZK	2 350 CZK	6 700 CZK

REZERVACE:

email: reservation@grandhotelbrno.cz
tel: +420 542 518 136

5. HOTELSLAVIA ****

Adresa: Solniční 17, 602 00 Brno-střed



Uvedené ceny ilustrují vždy cenu za pokoj a noc včetně snídaně formou bufetu. V cenách je zahrnuta daň z přidané hodnoty (DPH) ve výši 15 %. Městský poplatek bude připočten k ceně pokoje a to ve výši 21,-Kč/noc. Možnost parkování na hotelovém parkovišti, kapacita 12 míst, cena 350 Kč/osobní vůz/noc (do doby odhlášení z hotelu). Vzhledem k limitovanému počtu parkovacích míst, doporučujeme provést rezervaci parkovacích míst předem, v opačném případě nelze garantovat rezervaci parkovacího místa. Rezervace ubytování v Hotelu SLAVIA budou klientem prováděny pomocí kontaktů společnosti – hotelu SLAVIA uvedených v záhlaví této dohody (e-mail, telefon nebo fax) s tím, že po přijetí a zajištění rezervace klient obdrží od společnosti – Hotelu a písemné potvrzení. Uvedené SMLUVNÍ CENY jsou platné pro Vaši společnost pro rok 2020 s výjimkou termínů konání GRAND PRIX BRNO a MSV. V těchto termínech Vám bude poskytnuta sleva z aktuální deklarované pultové ceny.

Ceník ubytování	Kategorie/Category	Cena/Price	Smluvní ceny
jednolůžkový pokoj	STANDARD	1 850 Kč	1 250 Kč
dvoulůžkový pokoj SU	STANDARD	1 950 Kč	1 290 Kč
dvoulůžkový pokoj	STANDARD	2 050 Kč	1 490 Kč
dvoulůžkový pokoj s přistýlkou	STANDARD	2 600 Kč	1 680 Kč
přistýlka	STANDARD	550 Kč	360 Kč
jednolůžkový pokoj	KOMFORT	1 950 Kč	1 430 Kč
dvoulůžkový pokoj SU	KOMFORT	2 050 Kč	1 490 Kč
dvoulůžkový pokoj	KOMFORT	2 250 Kč	1 560 Kč
dvoulůžkový pokoj s přistýlkou	KOMFORT	2 900 Kč	2 120 Kč
přistýlka	KOMFORT	550 Kč	360 Kč
apartmá		3 000 Kč	1 990 Kč
Prvorepublikové zážitkové apartmá		4 950 Kč	3 290 Kč

REZERVACE:

email: hotel@slaviabrno.cz
tel: +420 542 321 249

Storno podmínky na vyžádání na OVVM

6. QUALITY HOTEL BRNO EXHIBITION CENTRE ****

Adresa: Křížkovského 20, 603 00 Brno



Wi-Fi and air conditioning • Coffee & tea sets in all rooms • Entry to the RelaxZone with Finnish sauna and Minigym • Evening shuttle to the city centre and back: Mon-Fri (20:00, 20:30 and back 22:30, 23:00)

Further services – on request/per fee: • Parking: 390 CZK/per day • Pets: 500 CZK/per day • Laundry Service • Flower service, concierge a secretarial services • Room service, Taxi and transfer services • Massages and Outdoor Whirlpool

Executive room/Suite - extra benefits included: • 20% discount on massages • In room Nespresso machine, ironing board with iron

Blackout dates 2020: Amper 17-18/3, Techagro 30/3-2/4, Kardio 17-19/5, GP 6-8/8, MSV 5-7/10

Kategorie pokojů	Smluvní cena mimo vybrané veletržní termíny
Standard room Single use	1 850 CZK
Standard room Double use	2 250 CZK
Executive room Single use	2 450 CZK
Executive room Double use	2 850 CZK
Suite Single use	3 450 CZK
Suite Double use	3 850 CZK

REZERVACE:

email: reservations.qbex@q-hotels.cz

tel: +420 543 122 018-019

7. OREA HOTELS AND RESORTS

a. OREA HOTEL PYRAMIDA ****

Adresa: Bělohorská 24, 169 01 Praha 6



Ceny jsou uvedeny **včetně DPH**.

DELUXE pokoj: Snídaně formou bufetu, Wi-Fi připojení na pokoji a v lobby hotelu, Coffee and Tea facilities, volný vstup do hotelového bazénu a fitness centra.

EXECUTIVE pokoj: Snídaně formou bufetu, Wi-Fi připojení na pokoji a v lobby hotelu, Coffee and Tea facilities, volný vstup do hotelového bazénu a fitness centra, volný vstup do sauny, welcome drink na baru (1 nápoj: pivo, víno nebo nealko), láhev vody po příjezdu.

Příplatky za dodatečné služby nezahrnuté v ceně ubytování:

- parkování 16 EUR/vůz/den
- snídaně pro neubytovaného hosta 12 EUR na osobu
- domácí zvíře 24 EUR/den
- TAXI letiště–hotel 25 EUR/vůz/jeden směr. Taxi vyžaduje písemnou garanci ze strany Klienta/Hosta v podobě debetní/kreditní karty (číslo a expirační doba karty)

Fair dates: Datумы, na které se nevztahují smluvní ceny. Ceny jsou k dispozici na vyžádání.

21. – 23.05.2020 včetně, 03. – 05.12.2020 včetně

Kategorie ubytování	Smluvní cena v období	
	02.01. – 31.03.2020 01.07. – 31.08.2020 01.11. – 28.12.2020	01.04. – 30.06.2020 01.09. – 31.10.2020
Jednolůžkový DELUXE (1 os)	65 EUR	85 EUR
Dvoulůžkový DELUXE (2 os)	75 EUR	95 EUR
Jednolůžkový EXECUTIVE (1os)	80 EUR	100 EUR
Dvoulůžkový EXECUTIVE (2os)	90 EUR	110 EUR

REZERVACE:

email: reservation@hotelpyramida.cz

tel/fax: +420 233 102 111 / +420 233 357 312

promo kód: smuni

7. OREA HOTELS AND RESORTS

b. Orea Hotel Voroněž ****

Adresa: Křížkovského 458/47, 603 73 Brno



Ceny jsou uvedeny **včetně DPH**.

Doplňkové výhody zahrnuté v ceně ubytování:

DE LUXE pokoj: Snídaně formou bufetu, Wi-Fi připojení na pokoji a v lobby hotelu, volný vstup do hotelového bazénu a fitness centra.

EXECUTIVE pokoj: Minerální voda a čerstvé ovoce na pokoji při příjezdu, kávový a čajový set s rychlovarnou konvicí na pokoji, Wifi připojení, volný vstup do hotelového fitness centra

Příplatky za dodatečné služby nezahrnuté v ceně ubytování:

- parkování 240 CZK/vůz/den
- přistýlka včetně snídaně 600/os./noc
- domácí zvíře 600 CZK/den
- sauna 490 CZK/90 min

Fair dates: Data, na která se nevztahují smluvní ceny. Ceny jsou k dispozici na vyžádání:

17.-19. 03. 2020, 30. 03.-04. 04. 2020, 20.-23. 04. 2020, 30. 04.-03. 05. 2020, 17.-20. 05. 2020, 17.-20. 05. 2020, 07.-09. 08. 2020, 05.-09. 10. 2020

Kategorie ubytování	Smluvní cena v období Sezóna 1 2. 1.-31. 3. 2020, 1. 7.-31. 8. 2020, 1. 12.-28. 12. 2020	Smluvní cena v období Sezóna 2 1. 4.-30. 6. 2020, 1. 9.-30. 11. 2020
Jednolůžkový DE LUXE (1 os)	1 200 CZK	1 500 CZK
Dvoulůžkový DE LUXE (2 os)	1 370 CZK	1 670 CZK
Jednolůžkový EXECUTIVE (1os)	1 600 CZK	1 900 CZK
Dvoulůžkový EXECUTIVE (2os)	1 770 CZK	2 070 CZK

REZERVACE:

email: voronez@orea.cz

tel/fax: +420 543 141 111 / +420 543 212 002

7. OREA HOTELS AND RESORTS

c. Orea Hotel Voroněž II ***

Adresa: Křížkovského 488/49, 603 73 Brno-střed



Ceny jsou uvedeny **včetně DPH**.

STANDARD/CLASSIC pokoj: Snídaně formou bufetu, Wi-Fi připojení na pokoji a v lobby hotelu.

Příplatky za dodatečné služby nezahrnuté v ceně ubytování:

- parkování 240 CZK/vůz/den
- přistýlka včetně snídaně 600/os./noc (Přistýlka je možná pouze na dvoulůžkovém pokoji obsazeném dvěma dospělými.)
- domácí zvíře 600 CZK/den

Fair dates: Data, na která se nevztahují smluvní ceny. Ceny jsou k dispozici na vyžádání:

17.-19. 03. 2020, 30. 03.-04. 04. 2020, 20.-23. 04. 2020, 30. 04.-03. 05. 2020, 17.-20. 05. 2020,
17.-20. 05. 2020, 07.-09. 08. 2020, 05.-09. 10. 2020

Kategorie ubytování	Smluvní cena v období Sezóna 1 2. 1.-31. 3. 2020, 1. 7.-31. 8. 2020, 1. 12.-28. 12. 2020	Smluvní cena v období Sezóna 2 1. 4.-30. 6. 2020, 1. 9.-30. 11. 2020
Jednolůžkový STANDARD (1 os)	970 CZK	1 270 CZK
Dvoulůžkový STANDARD (2 os)	1 140 CZK	1 440 CZK

REZERVACE:

email: voronez2@orea.cz

tel/fax: +420 543 142 020 / +420 543 211 966

7. OREA HOTELS AND RESORTS

d. Orea Hotel Santon***

Adresa: Přístavní 38, 635 00 Brno-Bystrc



Ceny jsou uvedeny **včetně DPH**.

DELUXE pokoj: Snídaně formou bufetu, Wi-Fi připojení na pokoji a v lobby hotelu, parkování zdarma, volný vstup do wellness centra 1x denně na 2 hodiny, letní terasa s lehátky.

Příplatky za dodatečné služby nezahrnuté v ceně ubytování:

- přistýlka včetně snídaně 600/os./noc (Přistýlka je možná pouze na dvoulůžkovém pokoji obsazeném dvěma dospělými.)
- masáže dle naší nabídky
- sportovní potřeby: možnost objednání kol, koloběžek, paddleboardů, segway či využití pétanque, ping-pong, tenisového hřiště

Fair dates: Data, na která se nevztahují smluvní ceny. Ceny jsou k dispozici na vyžádání:

17.–19. 03. 2020, 30. 03.–04. 04. 2020, 20.–23. 04. 2020,
30. 04.–03. 05. 2020, 17.–20. 05. 2020, 17.–20. 05. 2020,
07.–09. 08. 2020, 05.–09. 10. 2020



Kategorie ubytování	Smluvní cena v období 2. 1.–31. 3. 2020, 1. 7.–31. 8. 2020, 1. 12.–28. 12. 2020	Smluvní cena v období 1. 4.–30. 6. 2020, 1. 9.–30. 11. 2020
Jednolůžkový DELUXE (1 os)	1 070 CZK	1 150 CZK
Dvoulůžkový DELUXE (2 os)	1 240 CZK	1 320 CZK

REZERVACE:

email: santon@orea.cz

tel: +420 546 124 444 / Fax +420 546 210 004

8. COSMOPOLITAN BOBYCENTRUM ****

Adresa: Sportovní 559/2A, 602 00 Brno-Královo Pole



Ceny jsou uvedeny za noc a snídaní **včetně DPH**. Hotel nabízí slevu 20 % na konzumaci v hotelové restauraci (kromě poledního menu). 20 % sleva k pronájmu konferenčních prostor. V ceně je bezplatná bussines snídaně pro návštěvu hosta (neubytovanou osobu). Parkování před hotelem zdarma (garážové stání 250 CZK/noc). Možnost využití ubytování za smluvních podmínek pro soukromé účely. Vstup do Boby fitness zdarma. Sleva 10 % na sportovní aktivity v rámci areálu Boby (bowling, squash, tenis, bazén)

STORNO PODMÍNKY:

Rezervace musí být garantována minimálně 24 hodin před příjezdem. V případě nedejezdu nebo zrušení rezervace ve lhůtě kratší než výše stanovené si hotel vyhrazuje právo účtovat 1. noc jako storno poplatek.

Rezervace více než 15ti pokojů se považuje za skupinovou, pro niž budou stanoveny jiné smluvní ceny na základě další domluvy.

Kategorie ubytování	Nízká sezóna 01. 01.–15. 03. 26. 06.–31. 08. 01. 11.–29. 12.	Hlavní sezóna 16. 3.–07. 11.	Top termíny 17. 03.–20. 03. 17. 05.–20. 05.	Stop Sale 06. 08.–09. 08. 05. 10.–09. 10.
Dvoulůžkový pokoj 1 osoba	1 150 CZK	1 450 CZK	1 800 CZK	---
Dvoulůžkový pokoj 2 osoby	1 250 CZK	1 550 CZK	1 900 CZK	---
Rodinný apartmán (max 4 osoby)	1 850 CZK	2 150 CKZ	2 300 CZK	---

REZERVACE:

email: reservations@hotelcosmopolitan.cz
tel: +420 777 738 764

9. HOTEL PASSAGE ***

Adresa: Lidická 702/23, 602 00 Brno



Uvedené ceny ubytování jsou za pokoj a noc, vč.bohaté buffetové snídaně, WiFi připojení, vstupu do fitness; cena nezahrnuje 15% DPH.

Hotel Passage má výhodnou polohu v centru Brna, přibližně méně než 1 km od hradu Špilberk, 10 minut pěšky od brněnského vánočního trhu a méně než 1 km od vily Tugendhat. Nabízí nepřetržitě otevřenou recepci, pokojovou službu, Wi Fi, úschovu zavazadel, klimatizované pokoje, restauraci, posilovnu a bar.

Pokoje mají šatní skříň, psací stůl, TV s plochou obrazovkou a vlastní koupelnu.

Každé ráno se podává kontinentální snídaně a snídaně formou bufetu.

V okolí se nachází katedrála sv. Petra a Pavla, kostel sv. Jakuba a Náměstí svobody. Letiště Brno-Tuřany je vzdálené 8 km. Vánoční trh leží jen 5 minut pěšky odsud.

Brno – střed je skvělou volbou pro hosty, které zajímá: pivo, restaurace a architektura.

Kategorie ubytování	Smluvní cena pro MU (jednolůžko)
SGL standard	2 200 CZK

REZERVACE:

email: recepce@hotelpassage.eu
tel: +420 530 352 100

**MASARYKOVA
UNIVERZITA**